







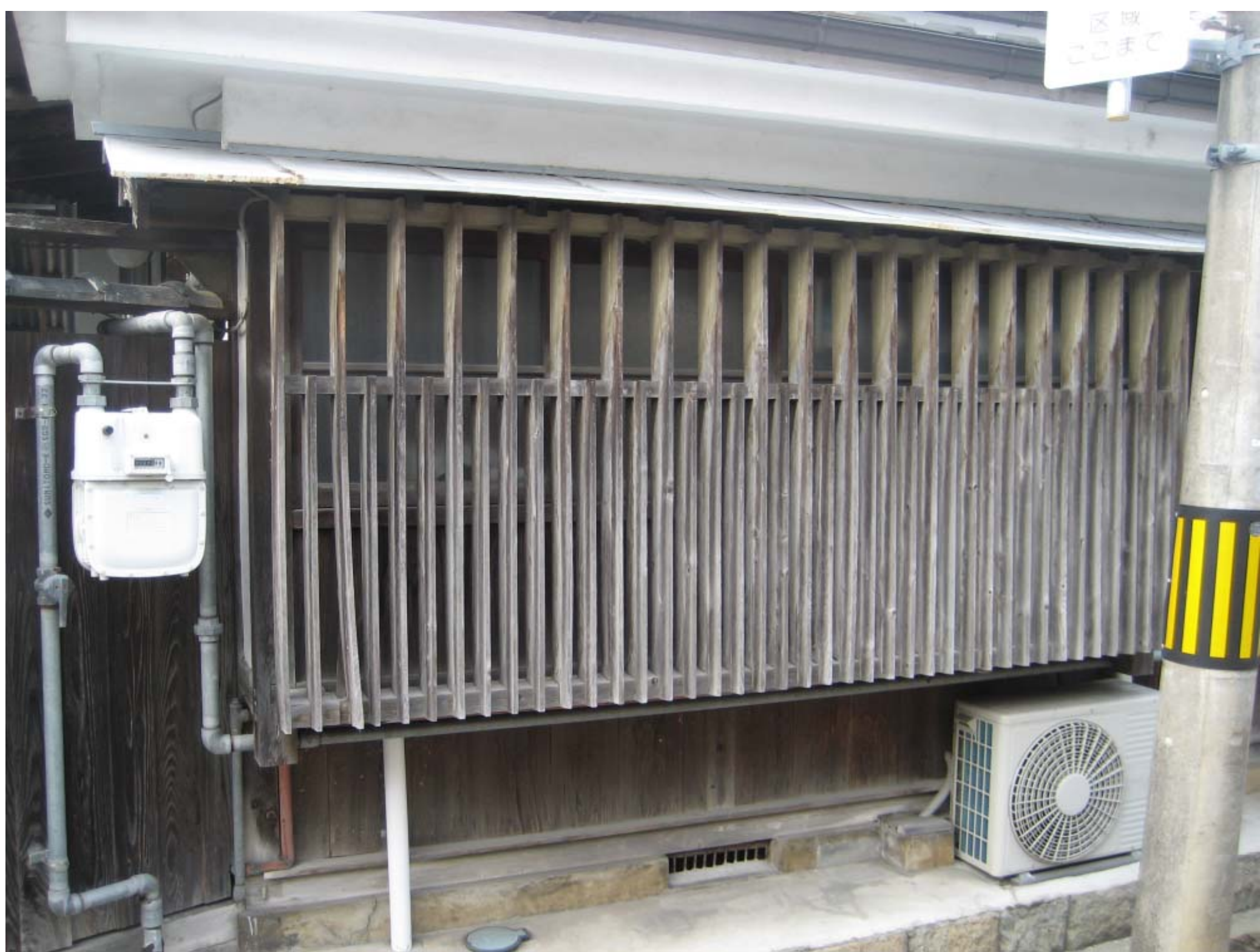


30
区域
ここまで

Yellow and black striped hazard marker on the utility pole.

Outdoor air conditioning unit on the ground near the utility pole.

Gas meter on the left building.



区域
ここまで







スナック
山茶花









河原町妻入商家群

「国重要伝統的
建造物群保存地区」

山形県立博物館











西坂家住宅

伝統的建造物

篠山市指定文化財

屋号「綿屋」

元は綿花栽培、番油屋を営んでいた。

主屋は中二階建てで、入母屋造妻入で、間口は九間と篠山伝建地区では最も広い規模を有する。

主屋の他に離れ三棟、土蔵二棟がある。

江戸時代の建築で、篠山伝建地区を代表する町家である。

篠山市教育委員会

